



حرفه: تعمیر کار تلفن همراه

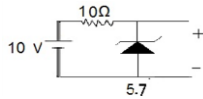
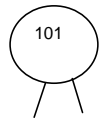
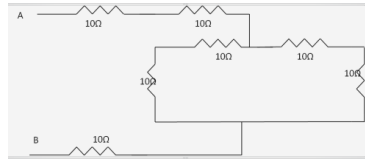
کد استاندارد: ۸-۵۶/۳۶/۱/۳

تعداد: ۴۰ سوال

کد سوال: ۸-۵۶/۳۶/۱-۹۳/۲

زمان آزمون: ۴۰ دقیقه

آزمون کتبی مهارت



۱- مقدار مقاومت معادل دو نقطه B, A چقدر است؟

الف - ۴۰ اهم ب - ۲۰ اهم

ج - ۸۰ اهم د - ۱۰۰ اهم

۲- ظرفیت خازن روبرو چقدر است؟

الف - ۱۰۱ پیکوفاراد ب - ۱۰۰ میکروفاراد

ج - ۱۰۰ نانوفاراد د - ۱۰۰ پیکوفاراد

۳- ولتاژ خروجی شکل مقابل چقدر است؟

الف - ۱۰ ولت ب - ۵ ولت

ج - ۵/۷ ولت د - ۱/۵ ولت

۴- آی سی هایی که پایه های آنها بصورت زیر شکمی است و دیده نمی شود

اصطلاحاً چه نامیده می شود؟

الف - BGA ب - AGP ج - GPS د - DSM

۵- برای شوک دادن باتری موبایل منبع تغذیه روی چه محدودهای باید قرار گیرد؟

الف - برابر ولتاژ باتری ب - دو برابر ولتاژ باتری ج - سه برابر ولتاژ باتری د - چهار برابر ولتاژ باتری

۶- در کدامیک از موارد زیر می توان از اسپری خشک استفاده نمود؟

الف - جهت پایه سازی باشابلون ب - برای بالا بردن درجه ذوب لحیم

ج - شستشوی برد د - بعنوان روغن در لحیم کاری

۷- ولت متر دارای چه مقاومت داخلی است و در مدار به چه صورتی قرار می گیرد؟

الف - بسیار زیاد - سری ب - بسیار زیاد - موازی ج - بسیار کم - سری د - بسیار کم - موازی

۸- محدوده فرکانس موبایل در ایران چقدر است؟

الف - ۹۰۰ مگاهرتز ب - ۱۸۰۰ مگاهرتز ج - ۹۰۰ و ۱۸۰۰ مگاهرتز د - ۸۰۰ و ۱۹۰۰ مگاهرتز

۹- مرکز سوئیچینگ مشترکین تلفن همراه کدام گزینه می باشد؟

الف - MSC ب - HIR ج - VLR د - EIR

۱۰- کدامیک از گزینه های زیر بیانگر نقش اسپلاتور در مدار تلفن همراه می باشد؟

الف - تقویت کننده امواج ب - حذف کننده موج ج - تولید کننده موج د - جداساز موج

۱۱- بعد از چند بار اشتباه وارد کردن کد pin1، نیازمند وارد کردن کد puk1 برای راه اندازی سیم کارت هستیم؟

الف - یک بار ب - دو بار ج - سه بار د - هشت بار

۱۲- ظاهر شدن پیام Not Register در گوشی تلفن همراه دلیل برجیست؟

الف - محدودیت تماس در گوشی فعال شده است

ب - مشترک مورد نظر در دسترس نمی باشد

ج - شماره سریال منحصر به فرد گوشی IMEI در شبکه ثبت نشده است

د - شماره کد PIN در شبکه ثبت نشده است

۱۳- در صورت سوختن سیم کارت چه پیغامی روی صفحه گوشی ظاهر می شود؟

الف - NO NETWORK COVERAGE ب - CARD REJECTED

ج - INSERT SIM CARD د - CARD REJECTED و INSERT SIM CARD

- ۱۴- کاربرد پایه BSI در باطری تلفن همراه کدام یک از گزینه های زیر می باشد؟
 الف- تشخیص وجود یا عدم وجود باطری روی گوشی ب- تامین ولتاژ مثبت باطری
 ج- تامین زمین یا ساسی برای باطری د- اندازه گیری دمای باطری
- ۱۵- در صورتی که پایه های آنتن اصلی گوشی باید مربوطه آن ارتباط مناسب برقرار نکند کدامیک از ایرادهای زیر حاصل می گردد؟
 الف- ضعف یا پخش آنتن ب- عدم روشن شدن گوشی
 ج- خاموش شدن گوشی در زمان پاسخ دهی د- مشکلی برای گوشی پیش نمی آید
- ۱۶- کدامیک از مواد زیر در ساخت باطری های امروزی استفاده شده و مناسب ترمی باشد؟
 الف- لیتیوم ب- نیکل کادمیوم ج- یون لیتیوم د- نیکل متال هیدرات
- ۱۷- برای تحریک پیکسل های روی صفحه نمایش تلفن همراه کدام عامل باید تزریق شود؟
 الف- ولتاژ ب- جریان ج- نور د- حرارت
- ۱۸- منظور از مدار SMPS چیست؟
 الف- مداری است که توسط آن صدا تولید می شود .
 ب- مداری است که توسط آن ولتاژ برای بلوک های مختلف گوشی تثبیت و تنظیم می شود .
 ج- مداری است که توسط آن ولتاژی بیشتر از ولتاژ باطری تولید می شود.
 د- مداری است که توسط آن آنالوگ به دیجیتال تبدیل می شود .
- ۱۹- برد UIF شامل چه قسمت هایی است؟
 الف- آیسی RF- آیسی شارژ ب- Led- Key pad- Speaker- Mic- Lcd
 ج- CPU- UEM د- FLASH-EEP ROM
- ۲۰- TX و RX به ترتیب از راست به چپ بیانگر کدام مسیر در گوشی تلفن همراه می باشد؟
 الف- ارسال و دریافت ب- دریافت و ارسال ج- شارژ و تغذیه د- تغذیه و شارژ
- ۲۱- قطعاتی که با حروف R و D نشانده تلفن همراه مشخص می شوند به ترتیب از راست به چپ بیانگر کدام یک از قطعات زیر می باشد؟
 الف- سلف و مقاومت ب- مقاومت و سلف ج- مقاومت-خازن د- سلف- دیود
- ۲۲- روی نقشه های تعمیراتی OSC بیانگر کدامیک از قطعات الکترونیکی است؟
 الف- آسیلاتور یا نوسان ساز ب- تقویت کننده ولتاژ ج- سوئیچ آنتن د- فیلتر
- ۲۳- مدارات اصلی تلفن همراه کدامند؟
 الف- مدار آنتن-مدار IF-مدار AF-مدار CPU ب- مدار RF-مدار AF-مدار CPU
 ج- مدار آنتن-مدار IF-مدار AF د- مدار RF-مدار آنتن-مدار IF-مدار AF-مدار CPU
- ۲۴- در نقشه تلفن همراه کدامیک از قطعات زیر جزء قطعات فعال نمی باشد؟
 الف- سلف ب- انواع آیسی ج- خازن د- کانکتورها
- ۲۵- در مدار RF بجای کدامیک از قطعات زیر می توان سیم کشی کرد؟
 الف- آیسی PFO ب- آیسی آنتن سوئیچ ج- آیسی RF د- VCO
- ۲۶- در صورت خرابی کریستال RTC تلفن همراه.....
 الف- گوشی روشن می شود ب- گوشی کلاً از کار می افتد
 ج- گوشی ارسالی ندارد د- گوشی دریافت ندارد
- ۲۷- عمل تفاضل فرکانسی (میکس) در کدام طبقه از مدار تلفن همراه صورت می پذیرد؟
 الف- RF ب- AF ج- MCU د- UI
- ۲۸- به چه دلیل در خروجی مدار صوتی از مقاومت استفاده می شود؟
 الف- برای اهمی کردن ب- برای حفاظت در مقابل ولتاژهای اضافی
 ج- برای فیلتر کردن د- برای کم کردن صدا
- ۲۹- چنانچه در گوشی تلفن همراه صدای دریافتی و ارسالی نداشته باشیم، عیب از کدام قطعه است؟
 الف- فقط SP ب- فقط MIC ج- C-صوت د- گیرنده RF

- ۳۰- وظیفه آرسی DSP در طبقه صوتی تلفن همراه کدامیک از موارد زیر می تواند باشد؟
- الف- تبدیل سیگنال های دیجیتال به آنالوگ
ب- پردازش سیگنال های آنالوگ
ج- پردازش سیگنال های دیجیتال
د- تبدیل سیگنال های آنالوگ به دیجیتال
- ۳۱- در حافظه E2PROM کدام اطلاعات ذخیره سازی می شود؟
- الف- شماره سریال- تاریخ ساخت- ورژن نرم افزاری
ب- ورژن نرم افزاری- تاریخ ساخت- تم ها
ج- تاریخ ساخت- تعداد حافظه ها- صداهای زنگ
د- ورژن نرم افزاری- شماره سریال- صداهای زنگ
- ۳۲- تنها کلیدی که به غیر از اتصال به CPU به آرسی تغذیه (CCONT) نیز وصل است کدام کلید می باشد؟
- الف- کلید *
ب- کلید #
ج- کلید روشن خاموش
د- کلید OK یا CALL
- ۳۳- کدامیک از قطعات زیر وظیفه فراهم نمودن پالس ساعت برای CPU را در زمان Stand by بر عهده دارد؟
- الف- RTC
ب- OSC
ج- VCO
د- PLL
- ۳۴- کدام قسمت به عنوان آنتن رادیوی FM در گوشی های موبایل استفاده می شود؟
- الف- آنتن اصلی گوشی
ب- کانکتور شارژ
ج- هندزفری
د- آنتن خارجی External
- ۳۵- پایه های سیم کارت دارای چند پایه تغذیه مثبت می باشند؟
- الف- یک پایه
ب- دو پایه
ج- چهار پایه
د- شش پایه
- ۳۶- وظیفه آرسی های شیشه ای ESD در تلفن همراه کدامیک از گزینه های زیر می باشد؟
- الف- یکسوسازی سیگنالهای خروجی
ب- راه اندازی مدارات جانبی
ج- جلوگیری از پارازیت ها
د- جلوگیری از الکتریسیته ساکن بدن
- ۳۷- انواع باکس های معمولی مورد استفاده برای فلش کردن گوشی تلفن همراه کدام یک از گزینه های زیر می باشد؟
- الف- UFS-SETOOLS-UNIVERSAL
ب- UFS-UNIVERSAL-METOOLS
ج- SETOOLS-UNIVERSAL-EASY STUDIO
د- MOBIL MB-UNIVERSAL-SETOOLS
- ۳۸- SELF TEST در هنگام فلش زدن به این معنی است که
- الف- گوشی از طریق باکس به وسیله کامپیوتر تست می شود .
ب- گوشی به کمک باکس آزمایش می شود .
ج- گوشی به کمک رایانه آزمایش می شود .
د- گوشی رایانه را آزمایش می کند .
- ۳۹- مموری کارت در اصطلاح فنی چه نامیده می شود؟
- الف- FLASH
ب- BT
ج- IRDA
د- MMC
- ۴۰- کدام یک از گزینه های زیر اصول نصب تم نمی باشند؟
- الف- تم های پیش فرض از خود گوشی انتخاب و نصب می شوند .
ب- می توان تم ها را از اینترنت دانلود و روی گوشی نصب کرد .
ج- تم ها توسط ابزار ارتباطی مثل بلوتوث، اینفرارد و مموری کارت دریافت و روی گوشی نصب می شوند .
د- تم پیش فرض گوشی به هیچ عنوان قابل تغییر نیست .